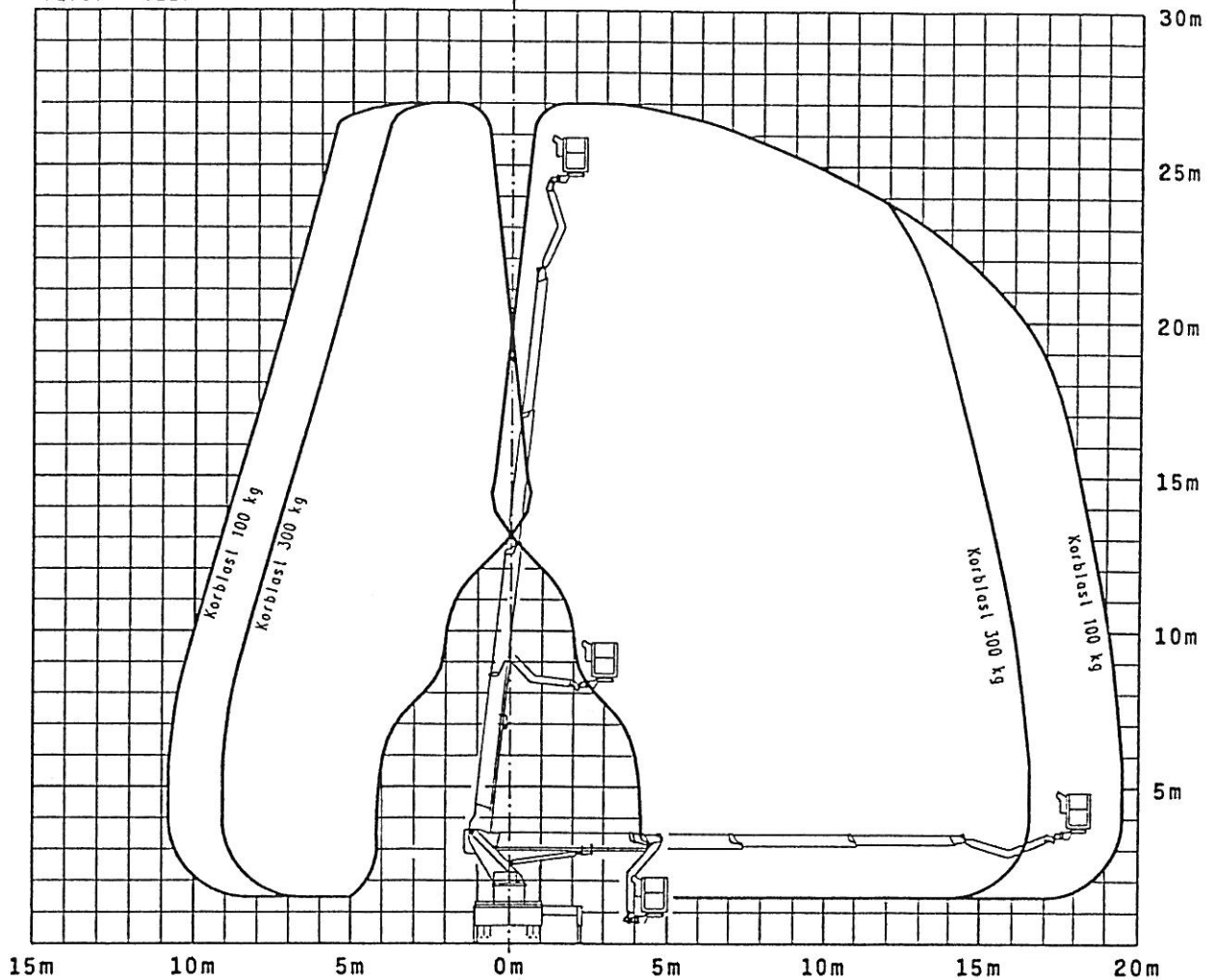


Arbeitsdiagramm WT270 bei 0° Aufstellneigung

WUMAG elevant 

RW270VH3v.ZE1



Fahrzeuggesamtmasse 7,5 t

16.12.2002

Die Reichweiten sind ca.-Maße und sind abhängig vom Fahrgestell, Art der Abstützung und Zusatzausrüstung der Hubarbeitsbühne. Darstellung vom LKW und Gerät haben nur Symbolcharakter und lassen keine Rückschlüsse auf die techn. Ausführung zu.

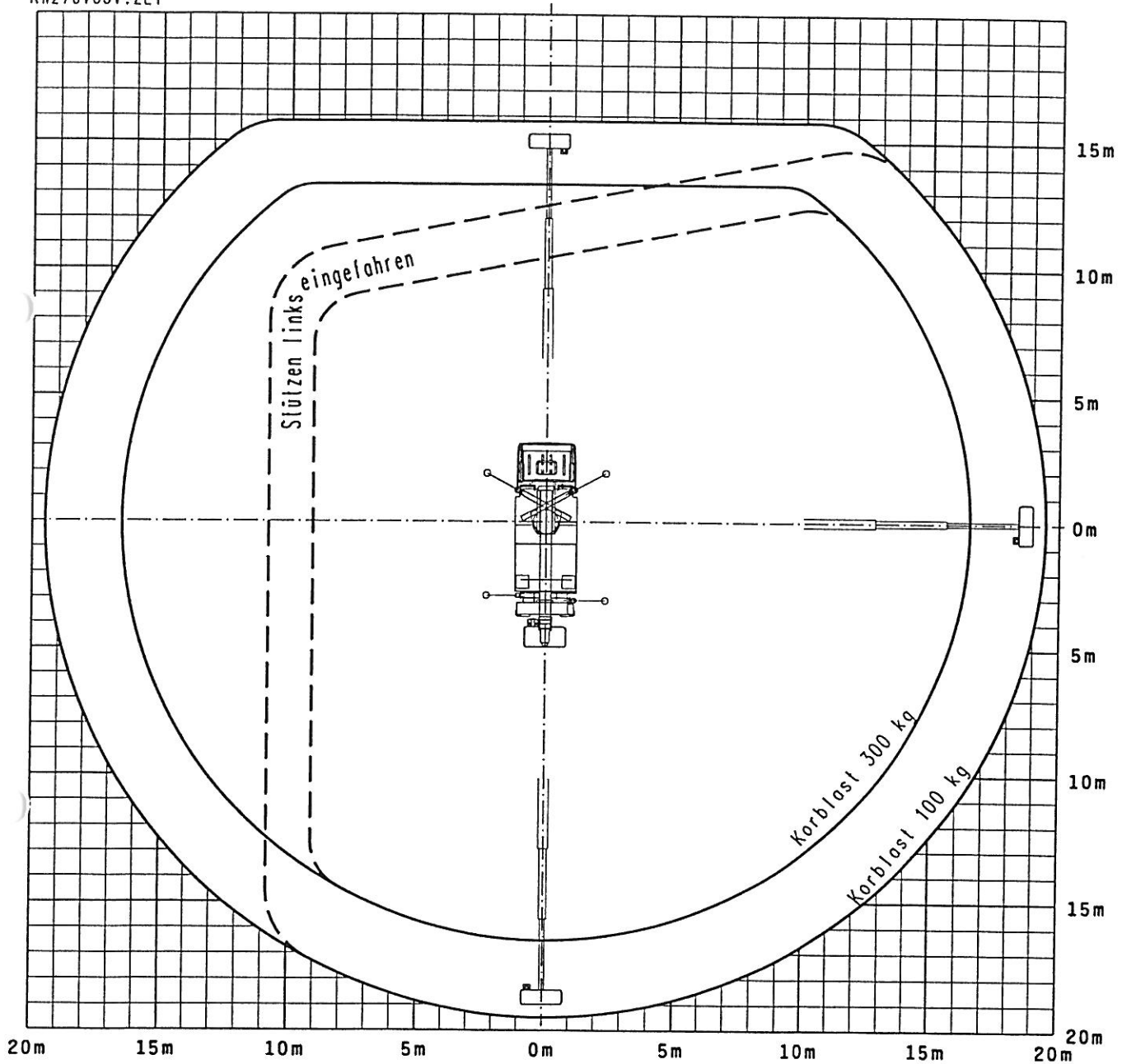
Technische Änderungen vorbehalten!

P. Dommek

Arbeitsdiagramm WT270 bei 0° Aufstellneigung



RW270V03v.ZE1



Fahrzeuggesamtmasse 7,5 t

ab 16.12.2002

Die Reichweiten sind ca.-Maße und sind abhängig vom Fahrgestell, Art der Abstützung und Zusatzausrüstung der Hubarbeitsbühne. Darstellung vom LKW und Gerät haben nur Symbolcharakter und lassen keine Rückschlüsse auf die techn. Ausführung zu.

Technische Änderungen vorbehalten!

P. Dommek