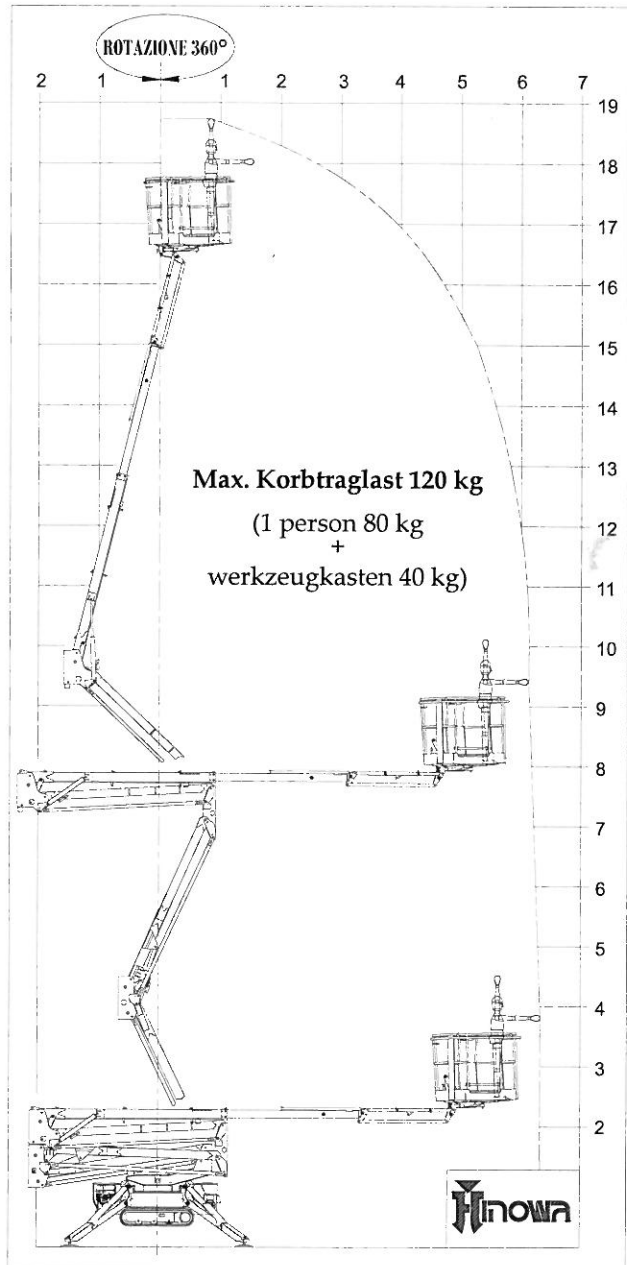
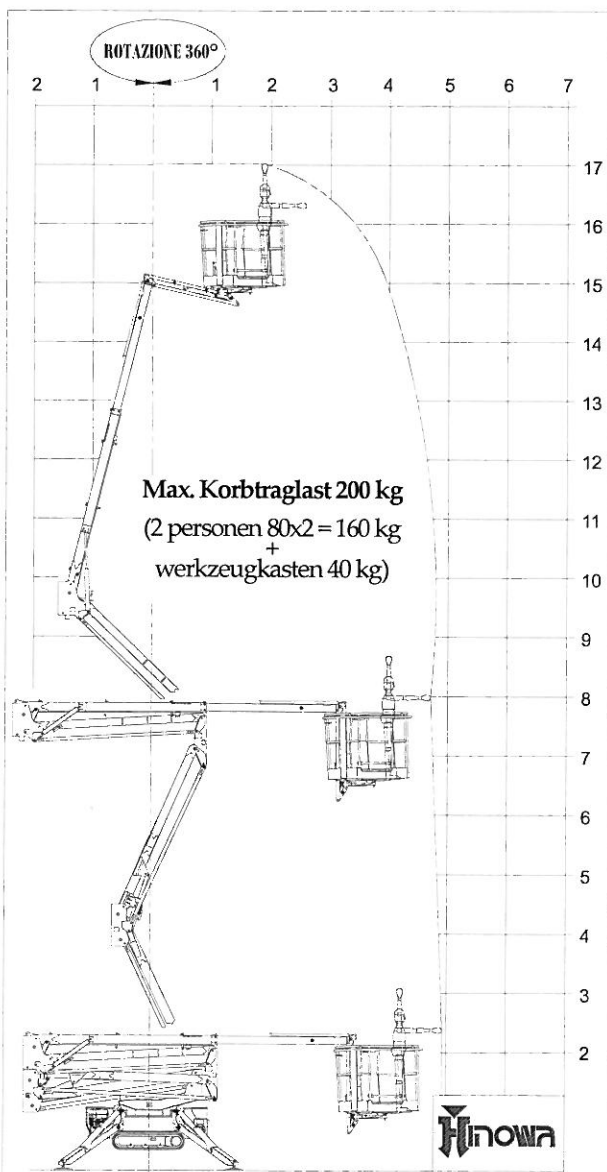


**SELBSTFAHRENDE HUBARBEITSBÜHNE LIGHTLIFT  
HINOWA**

**2.8.2 ARBEITSBEREICH LIGHTLIFT19.65**



# SELBSTFAHRENDE HUBARBEITSBÜHNE LIGHTLIFT

## HINOWA

### 2.1.4 TECHNISCHE EIGENSCHAFTEN

#### 2.1.4.1 TECHNISCHE DATEN HUBARBEITSBÜHNE

##### LIGHTLIFT 19.65

	KORBTRAGLAST 200 kg	KORBTRAGLAST 120 kg
HUBHÖHE (Plattformhöhe) .....	14,96 m	16,67 m
MAX. ARBEITSHÖHE .....	17,06 m	18,77 m
ABMESSUNGEN STANDARDKORB .....	1330 x 770 x H1100 mm	
REICHWEITE .....	4,50 m	6,10 m
MAX. ARBEITSREICHWEITE .....	4,80 m	6,40 m
OBERWAGENSCHWENKUNG .....	360°	360°
KORBSCHWENKUNG .....		124° (+/- 62°)
TRAGLAST .....	200 kg	120 kg
MAX. STÜTZKRAFT PRO STÜTZE .....		1200 daN
MAX. BODENPRESSUNG PRO STÜTZE .....		1,7 daN/cm <sup>2</sup>
BEDIENER .....	2	1
BEDIENER BEI OPTIONALEM 1-MANN-KORB .....	1	1
KORBARMSCHWENKUNG VERTIKAL .....	/	82,7°(+0°/82,7°)
MAX. ARBEITSNEIGUNG .....		1°/1,75%
MAX. STABILISIERUNGSNEIGUNG.....		11°
GESAMTGEWICHT IN FAHRBEREITEM ZUSTAND .....		2098 kg
VERBRENNUNGSMOTOR.....	HONDA iGX440-15 CV-3600 U/min	
E-MOTOR.....	2,2 kw/230V/50Hz 1500 U/min	
.....	2,2 kw/110V/50Hz 1500 U/min (auf Wunsch)	
SPANNUNG E-ANLAGE .....		12 V
PUMPEN .....		2x3,15 cc
MAX. FAHRGESCHWINDIGKEIT (Verbrennungsmotor) .....		1,3 km/h
MAX. FAHRGESCHWINDIGKEIT (Verbrennungsmotor) mit 2. Fahrstufe auf Wunsch .....		1,7/3,3 km/h
BETRIESDRUCK FAHRWERK-/STÜTZENHYDRAULIK .....		165 bar
BETRIESDRUCK BÜHNENHYDRAULIK .....		210 bar
MAX. STEIGFÄHIGKEIT IN FAHRTRICHTUNG .....		21°/38,4%
MAX. ZULÄSSIGE WINDGESCHWINDIGKEIT .....		12,5 m/s
MAX. ZULÄSSIGE MANUELLE KRAFT .....		400 N

NB: Die seitliche Reichweite wird vom Mittelpunkt des Drehkranzes bis zum Korbaußenrand gemessen.